

# HISTOLOGIE

Atlantic  
**Bone**  
Screen

Partner for your  
Bone Research

# IMMUNOHISTOCHEMIE



## LE LABORATOIRE

**ATLANTIC BONE SCREEN (ABS)** est un laboratoire situé à Saint-Herblain (44), et spécialisé dans les **analyses histologiques et immunohistochimiques**.

Du traitement des tissus à l'interprétation anatomo-pathologique, **ABS** propose un **service complet de diagnostics et d'analyses** au service des praticiens vétérinaires et des chercheurs des secteurs public et privé.

### GARANTIE QUALITE

**ABS** respecte les exigences de la norme **ISO 9001 vs 2008**, vous garantissant une qualité de travail et la traçabilité des échantillons.

Le laboratoire **ABS** met également en application les principes de « Bonnes Pratiques de Laboratoire » (BPL).



Avec ses **compétences pluridisciplinaires**, dont une expérience historique dans le traitement et l'analyse des tissus durs (os, cartilage), le laboratoire effectue toutes les analyses en **interne**, vous garantissant réactivité, flexibilité et une confidentialité optimale.

**ABS** met à votre disposition une équipe regroupant anapaths vétérinaires, techniciens et agents administratifs.



PRELEVEMENT DES ECHANTILLONS  
*Conseils méthodologiques pour la préparation  
et l'envoi de vos échantillons*



TRAITEMENT DES ECHANTILLONS  
*Traitement des tissus : fixation, inclusion, coupe  
et colorations / immunomarquages*



ACQUISITION ET ANALYSES DES IMAGES  
*Expertise anapath Histomorphométrie*

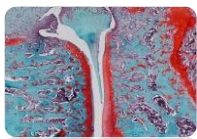


ENVOI DES RESULTATS D'ANALYSE  
*Par email, fax ou courrier*

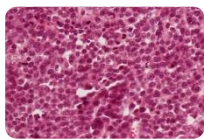
### Histopathologie conventionnelle :

**ABS** réalise l'inclusion de **tous types de tissus** en paraffine, en congélation ou en résine, la coupe des blocs (cryostat, microtome) et la coloration des lames obtenues.

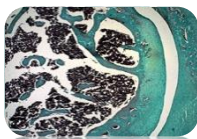
Un large choix de colorations vous est proposé (H&E, Perls, Fite Faraco, Oil Red O, trichrome de Masson, Von Kossa, Gram...) afin de s'adapter à votre projet et à vos attentes.



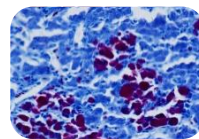
Safranin-O fast green



Hématoxyline  
éosine



Trichrome de Masson

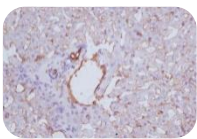


Fite Faraco

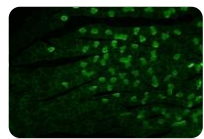
- **Analyse histopathologique** des tissus animaux effectuée par un anatomopathologiste vétérinaire

### Immunohistochimie et immunofluorescence :

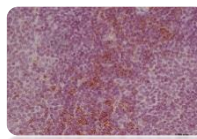
**ABS** confirme les diagnostics lésionnels, les investigations morphologiques et fonctionnelles des tissus par des techniques d'immunolocalisation moléculaire.



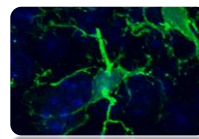
Endothélium  
vasculaire



Typage des fibres



Lymphocytes T CD8<sup>+</sup>



Microglie cérébrale

- **Analyse histomorphométrique** : mesures tissulaires, comptages cellulaires ou de composants tissulaires (en association possible avec des colorations spécifiques ou des immunomarquages)
- **Analyse des immunomarquages** en lumière transmise ou en fluorescence (épifluorescence et microscopie confocale)

## ENVOYER SES PRELEVEMENTS A ABS

---

### LE KIT D'ENVOI ABS

Afin d'expédier vos prélèvements histologiques dans un délai optimal au laboratoire, **ABS** fournit gratuitement sur demande le matériel nécessaire à la réalisation de ces prélèvements :

- Pots de formol
- Emballage de protection adéquat
- Pochettes Transport et leurs étiquettes
- Feuilles de demande d'analyses



Il vous suffit de compléter le bon de commande « Kit d'envoi ABS » dans la feuille de demande d'analyses pour recevoir votre matériel.

### LES SERVICES D'ENVOI

Vous pouvez nous faire parvenir vos prélèvements :

- Par voie postale (Lettres prioritaires)
- Par le service Chronopost

### NOUS CONTACTER

#### ATLANTIC BONE SCREEN

3 rue Aronnax  
44821 Saint-Herblain cedex  
Tel : 02 51 78 98 76 Fax : 02 28 25 68 02  
[www.atlantic-bone-screen.com](http://www.atlantic-bone-screen.com)

#### Elisabeth PORCHER

Commerciale

Email : [elisabeth.porcher@atlantic-bone-screen.com](mailto:elisabeth.porcher@atlantic-bone-screen.com)

#### Fannie BAUDIMONT

Anapath Vétérinaire, DVM, Dipl. ECVP

Email: [fannie.baudimont@atlantic-bone-screen.com](mailto:fannie.baudimont@atlantic-bone-screen.com)

